

*Septembre 2021*

*Partons à la découverte de*

*l'EURE*

*en Normandie*

Une escapade préparée par  
Edmond Debouny et les Voyages Angelina,

Photos de  
Edmond Debouny  
et  
Maurice GASPAR

Première étape en Picardie

**GERBEROY,**

l'un des plus beaux villages de

France























Où l'on se trompe de chemin...



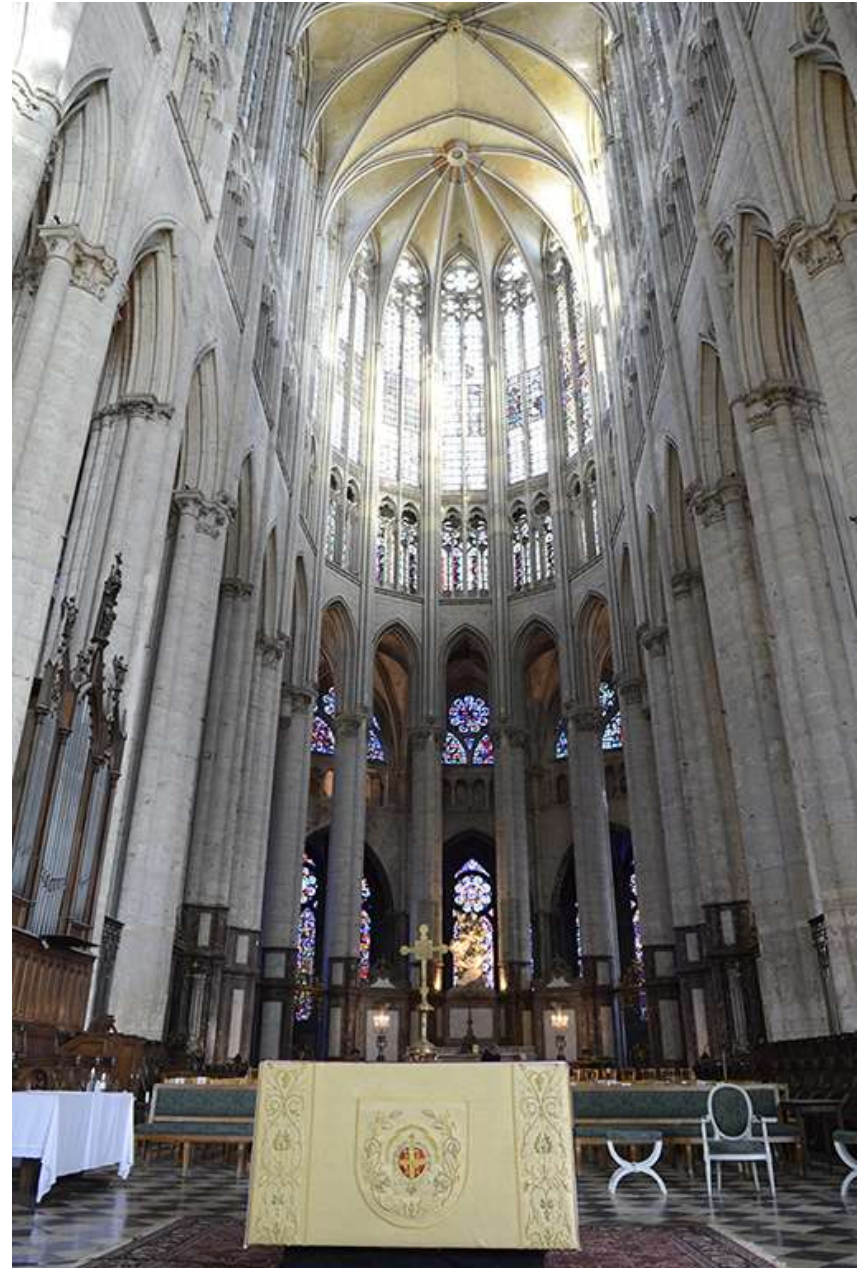
Nous arrivons à

**BEAUVAIS**











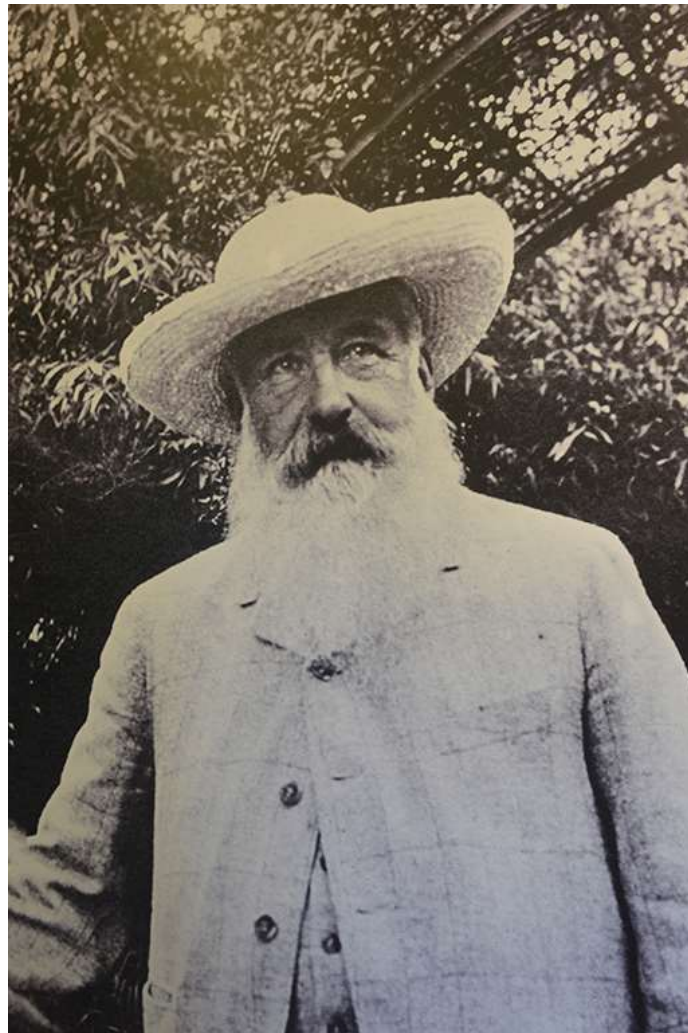




# **GIVERNY,**

Un charmant village dont le cœur bat au rythme  
d'un grand peintre, représentant du mouvement  
impressionniste

# Rendez-vous chez Claude Monet



# Le jardin des nymphéas













# La muse apparait















# Après les jardins, la maison







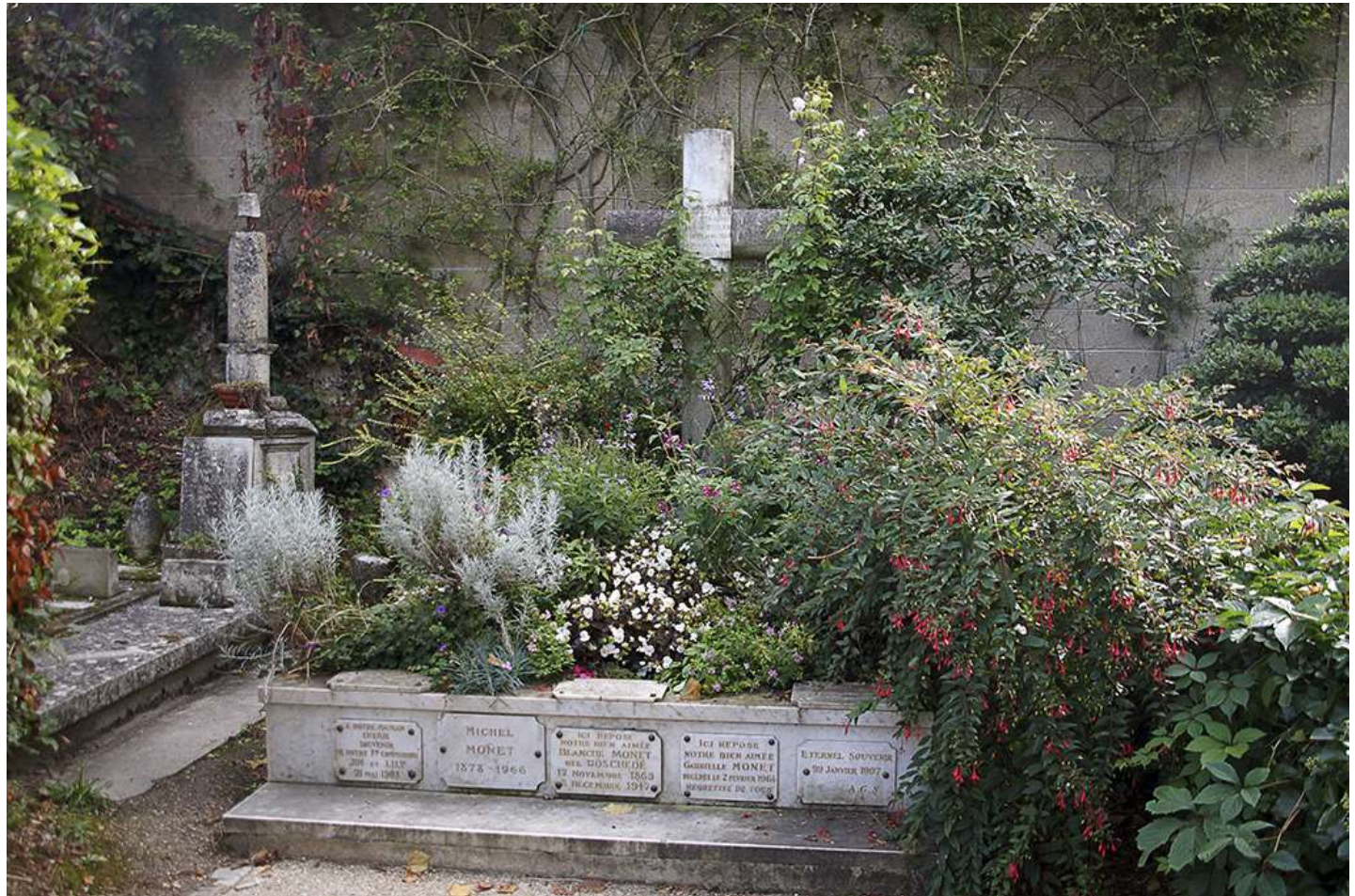


# Le village











ICI REPOSE  
NOTRE BIEN AIME  
CLAUDE MONET  
NE LE 14 NOVEMBRE 1840  
DECEDE LE 5 DECEMBRE 1926  
REGRETTE DE TOUS

# Au revoir Giverny



Maintenant, en route vers

## **VERNON**

Cité créée par Rollon, premier duc de  
Normandie et berceau de la fusée  
Ariane



# Le Moulin de Vernonnet











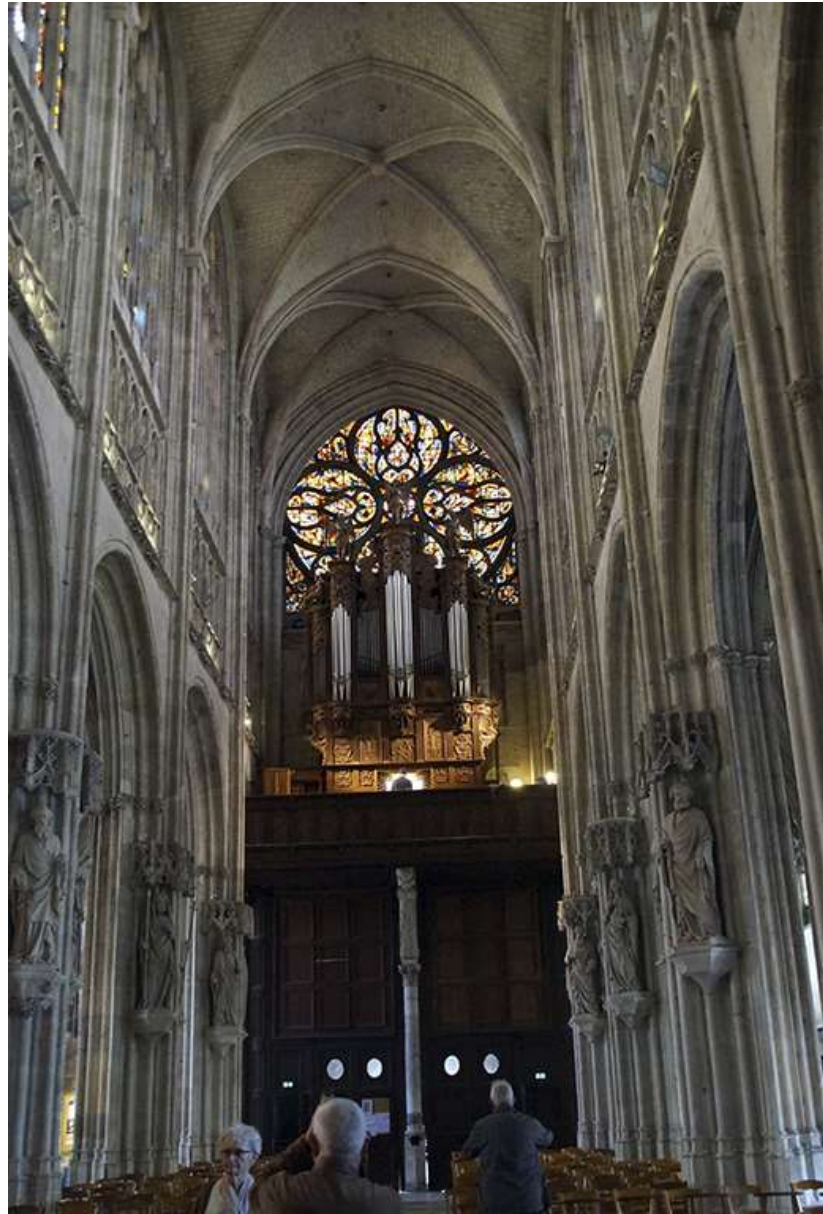


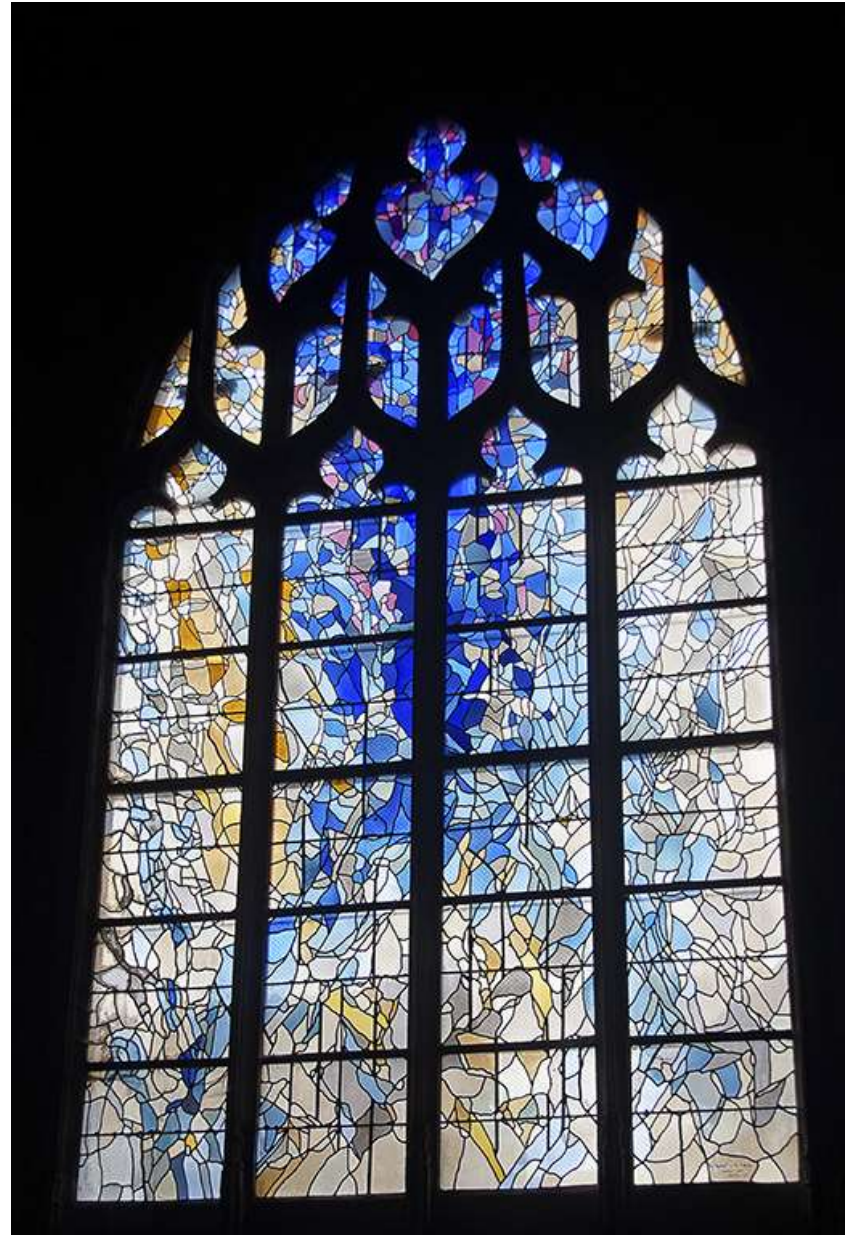














# Ivry-la-Bataille, pour le calvados



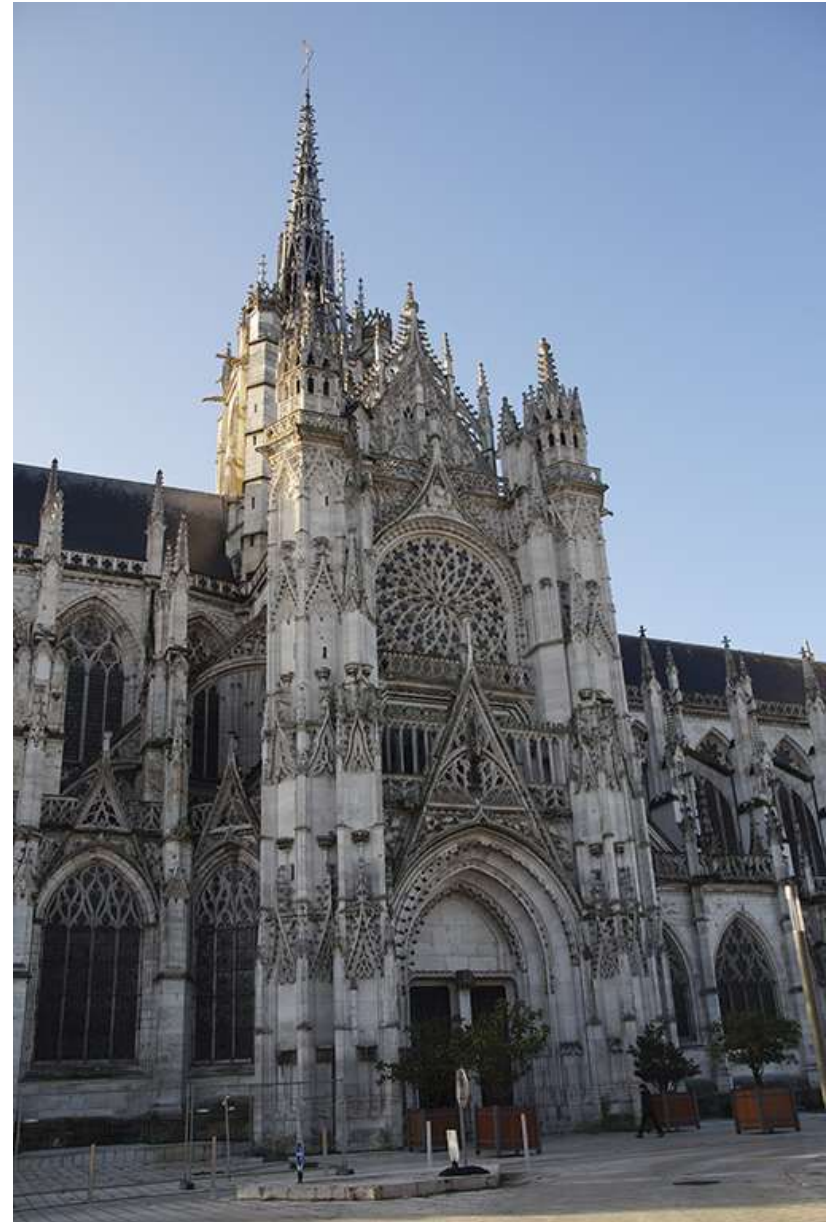




**EVREUX,**

capitale du  
département de

**l'EURE**



















L'imposante abbaye de

**JUMIEGES**

domine la Seine depuis l'an 654

























# **Les Andelys et le Château Gaillard**

Énorme forteresse médiévale dressée  
à cet endroit par Richard Cœur de Lion  
pour résister à son voisin,  
Philippe Auguste,  
roi de France













# La Seine



Une dernière halte en Normandie à  
**Lyons-la-Forêt**

Ce charmant petit village sert de décor naturel au film « Madame Bovary », tourné par Jean Renoir en 1932 et par Claude Chabrol en 1990

Le compositeur Maurice Ravel a lui aussi habité ce petit bourg.





Circuit photographique  
à Lyons-la-Forêt

# MA DAME BOVARY, SE- CRETS DE TOUR- NAGE

29 MAI  
31 OCT.

Programme complet sur :  
[eureennormandie.fr](http://eureennormandie.fr)





PHARMACIE



Flourants de Renoir devant le décor



Valentino Tessier, l'Emma Bovary  
d'Henri, pose de la rue de la...



12<sub>æ</sub>

Claude Chabrol derrière son combo  
rue de l'Hôtel de Ville, 1990



© 2011 PRAYER/Gamma Liaison









# La maison de Maurice Ravel



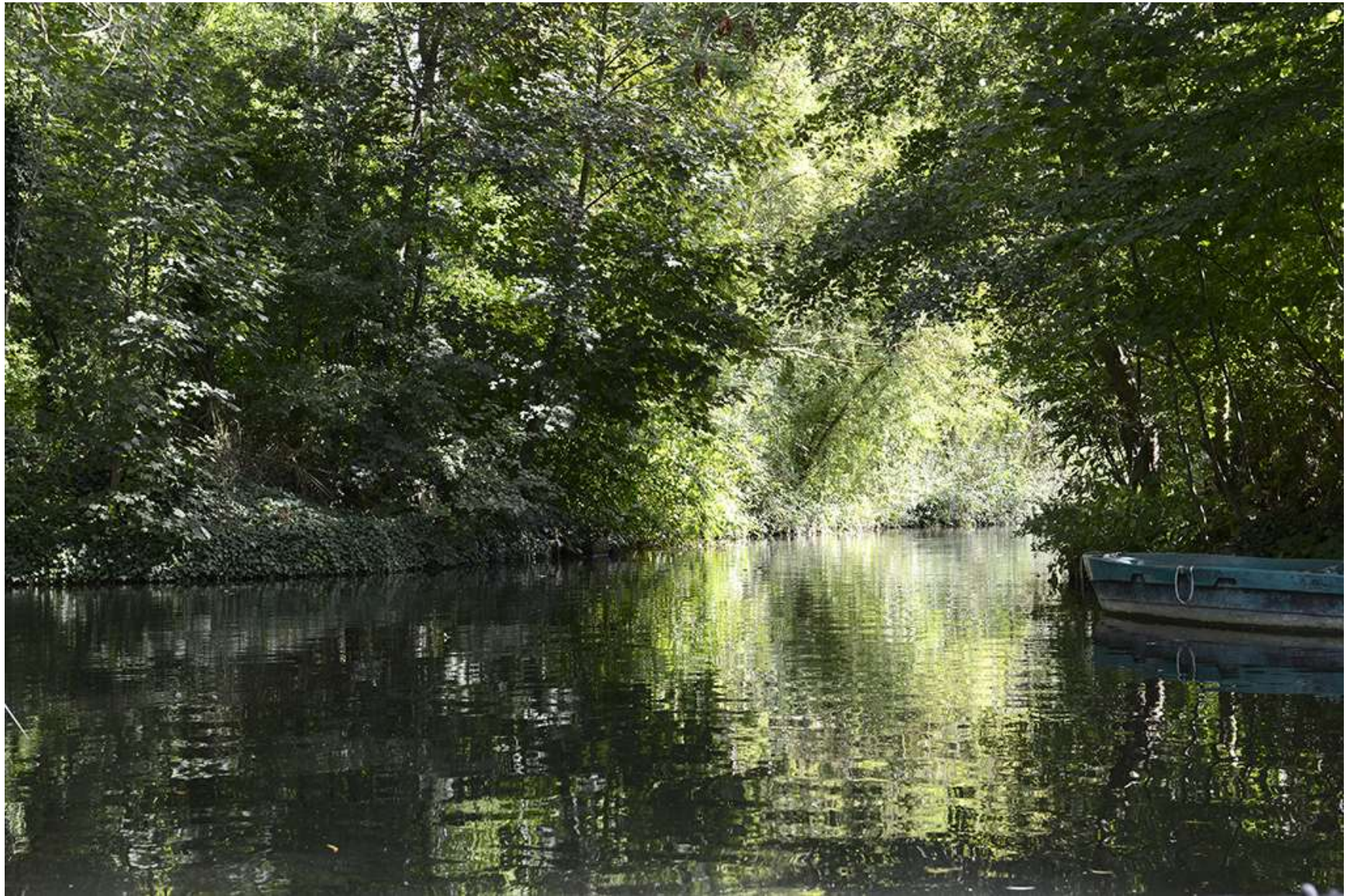
FAMILIER DE LYONS  
ET DE SA FORET

MAURICE RAVEL

A COMPOSÉ DANS CETTE MAISON  
LE TOMBEAU DE COUPERIN (1917)  
ET Y A ORCHESTRÉ LES  
TABLEAUX D'UNE EXPOSITION (1922)

Sur le chemin du retour, une halte  
à **Amiens**, capitale de la Picardie.

Une agréable balade en barque nous  
conduit dans les hortillonnages.



















Après ce voyage découverte, rejoignez-vous à nous pour notre escapade en Bourgogne du lundi 26 septembre au jeudi 29 septembre 2022.

Programme alléchant, bonnes tables et ambiance conviviale assurés.

Inscrivez-vous vite !